

<夏休み特別企画>

御殿場高原ビールと 富士サファリパーク ナイトサファリ



富士サファリパーク・ナイトサファリ (イメージ)



スイーツバー



御殿場高原ビール「バイキングレストラン麦畑」(イメージ)

ご旅行日 (日帰り)

2024年 8月11日(日・祝)・14日(水)・24日(土)

旅行代金(お一人様税込み)

大人	小・中学生	3才以上
13,500円	11,000円	9,000円

<旅行代金に含まれるもの> ・交通費・夕食1回・観光費

<条件> ・最少催行人員25名 ・添乗員なし ・バスガイド同行 ・バス会社 アンビバス

【日程】

各地発——東名——御殿場高原ビール(夕食:食べ放題・地ビール飲み放題90分)——

*自由散策後、16:00からの早めの夕食

*鉄板ステーキ・スイーツバーなど、50アイテムのビュッフェ

——富士サファリパーク(ナイトサファリ)*アンビバスにて観光——東名——各地着

*ふれあいゾーンでのふれあい後、サファリゾーンをバス観光(約50分)

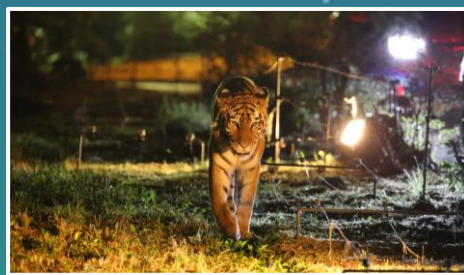
【乗車場所:出発時間/帰着予定時間】

藤枝駅南口(12:00/23:00頃)

焼津駅南口(12:30/22:30頃)

静岡駅南口(13:10/22:00頃)

2024年夏のナイトサファリは、
一般個人の受け入れは予約のみの人数
制限あり! 団体旅行だからできる企画
となっております!
観光バスに乗りながら、夜ならではの
動物たちの生態を観察できる「ナイト
サファリ」をお楽しみください。

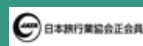


*この商品は募集型企画旅行です。別紙旅行条件書をご確認下さい。写真は全てイメージです。

旅行企画・実施 株式会社アンビ・ア アンビアツアーズ

観光庁長官登録旅行業 第638号 焼津市栄町2-2-21 〒425-0027 総合旅行業務取扱管理者: 秋山剛 石神正人

ツアーセンター TEL054-620-7731 本社営業所 TEL054-620-7725



アンビアツアーズ
ホームページ